

# G4[QR]

## Terminal de reconocimiento facial multibiométrico de Android con escáner de código QR

Compatible con



Compatible con



**G4[QR]** es un terminal de identificación multibiométrico que cuenta con la innovadora tecnología de reconocimiento facial *visible light* de ZKTeco y escaneo de códigos QR.

El dispositivo puede realizar el reconocimiento automático a una distancia de 0,5m a 3m cuando detecta un rostro. Con el algoritmo de deep learning aplicado, posee una amplia tolerancia al ángulo de pose y un alto rendimiento anti-falsificación.

G4 [QR] está equipado con un excelente mini lector de códigos QR, que admite códigos QR, PDF417, Data Matrix, MicroPDF417, Aztec, etc. y puede escanear el código QR de T & A / A & C en la aplicación móvil ZKBioSecurity. Los módulos de tarjeta IC e ID opcionales, G4 [QR] también admite módulos de tarjeta ELATEC y puede tarjetas RFID de 125 kHz, 134,2 kHz y 13,56 MHz sin necesidad de cambiar el módulo.

Además proporciona un kit de desarrollo integrado EDK y herramientas de ajuste. Basado en nuestra plataforma robusta y estable, el equipo de I + D del cliente puede desarrollar, integrar y depurar rápidamente todo el sistema integrado para obtener una mayor escalabilidad.

### Características

- Escanea el código QR de T & A / A & C en la aplicación móvil ZKBioSecurity
- Admite la detección de máscaras.
- Soporta el Protocolo de Dispositivo Abierto Supervisado (OSDP).
- Algoritmo anti-spoofing contra ataque de impresión (láser, color y fotos en blanco y negro), ataque de videos y ataque de máscara 3D.
- Admite el módulo de tarjeta ELATEC (tarjetas RFID de 125 kHz, 134,2 kHz o 13,56 MHz).
- Admite la demostración de LCDK de Android.

## Funciones de código QR

Busque el código QR de control de acceso en la aplicación móvil ZKBioSecurity.



Posicione para que pueda ser leído con el escáner de código QR en la esquina inferior derecha de G4 [QR]. La puerta se abrirá cuando la verificación sea exitosa.

## Especificaciones ( GL Exclusivo green label)

### Capacidad

Usuarios	10,000
Rostros	10,000
Tarjeta ID	10,000
Transacción	100,000

### Comunicación

TCP / IP  
Puerto USB  
Entrada Wiegand  
Salida Wiegand Bluetooth,  
Wi-Fi

### Interfaz de Control de Acceso

Salida de relé de bloqueo  
Botón de salida  
Salida de alarma  
Sensor de puerta  
Alarma externa

### Hardware

CPU industrial Android de alto rendimiento 2GB DDR3 RAM  
ROM de 16 GB  
Pantalla táctil de 7 pulgadas, cámara binocular de 2MP de 1280 \* 800 píxeles  
Tarjeta de identificación (estándar)  
Admite la demostración de Android EDK

### Funciones Standar

Código de trabajo / Push / DST /  
Programación de timbre / Cambio de estado automático / Consulta de registro /  
Identificación con foto

### Funciones Especiales

Reconocimiento facial con luz visible mejorada  
Detección facial en vivo  
Detección de huellas dactilares en vivo  
Múltiples modos de verificación biométrica

### Funciones Opcionales

Tarjeta IC de 13,56 MHz, tarjeta HID de 125 kHz  
Sensor de huellas dactilares SilkID, módulo de tarjeta ELATEC,

### Compatibilidad

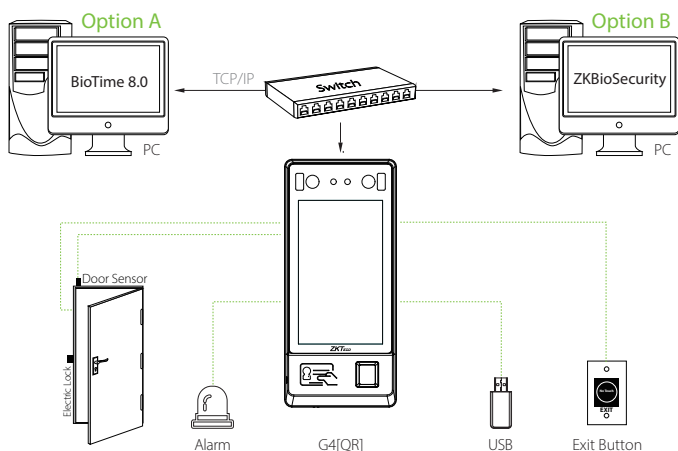
BioTime 8.0 (solo firmware de tiempo y asistencia) ZKBioSecurity (solo firmware de control de acceso)

### Información Adicional

Algoritmos	ZKFace 5.6 y ZKFinger 10.0.0 ° C a
Temperatura de	50 ° C (32 ° F a 122 ° F)
Humedad de trabajo	<90%
Dimensiones	264 mm * 120 mm * 51 mm (9.69in*4.72in*2in)

Velocidad de Reconocimiento Facial ≤1s  
Distancia de Reconocimiento Facial 0.5m to 3m (19.7in to 118.1in)  
Power DC12V, 3A

## Configuración



## Dimensiones (mm)

